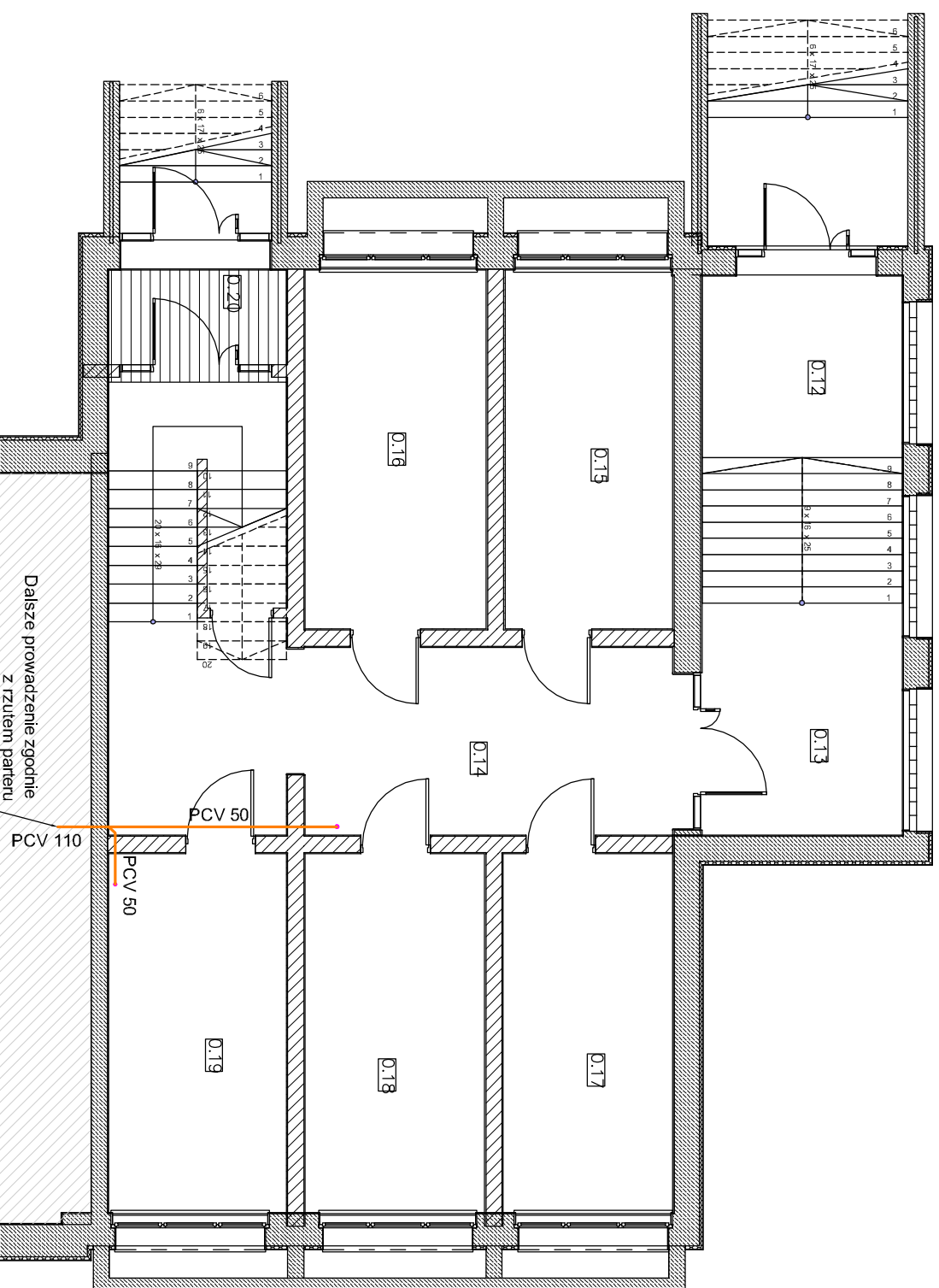




FOZBUDOWA w Iotach 80									
Wiatrołap	Komunikacja	Komunikacja	Szachtla	Szachtla	Szachtla	Szachtla	Szachtla	Komunikacja	Wiatrołap
0.12	0.13	0.14	0.15	0.16	0.17	0.18	0.19	0.20	
pow.: 8,71 m <sup>2</sup>	pow.: 11,13 m <sup>2</sup>	pow.: 26,09 m <sup>2</sup>	pow.: 14,19 m <sup>2</sup>	pow.: 15,58 m <sup>2</sup>	pow.: 14,57 m <sup>2</sup>	pow.: 15,43 m <sup>2</sup>	pow.: 15,26 m <sup>2</sup>	pow.: 4,01 m <sup>2</sup>	pow.: 4,01 m <sup>2</sup>
H: 2200 cm	H: 3200 cm	H: 2870 cm	H: 2870 cm	H: 2870 cm	H: 2870 cm	H: 2870 cm	H: 2870 cm	H: 2870 cm	H: 2870 cm



**LEGENDA:**

- ISTNIEJĄCA INSTALACJA KANALIZACJI SANITARNEJ
- PROJEKTOWANA INSTALACJA KANALIZACJI SANITARNEJ

**PRACOWNIA PROJEKTÓW INSTALACJI SANITARNYCH**

**PPIS** ul. św. Franciszka z Asyżu 19, 64-100 Leszno  
 rok założenia 1983  
 tel./fax (65) 520-91-13  
 e-mail: ppis\_busza@poczta.onet.pl

Branża: SANITARNA Stadium: PW

**OBIEKT** PRZEBUDOWA INSTALACJI KANALIZACJI SANITARNEJ

**ADRES OBIEKTU** ul. Adama Mickiewicza 9, 64-500 Szamotuły  
 Jedn ewid.: 302407\_4, Szamotuły-miasto  
 obręb: 0001 Szamotuły, działka nr 4301/2

**INWESTOR** I Liceum Ogólnokształcące im. ks. Piotra Skarki w Szamotułach  
 ul. Adama Mickiewicza 9, 64-500 Szamotuły

**PROJEKTANT** mgr inż. Aleksander Busza  
 upr. proj. nr WK/P/0277/PWOS/04  
 specj. instalacyjno-inżynierski bez ograniczeń

**SPRAWDZAJĄCY** mgr inż. Beata Busza  
 upr. proj. nr WKP/0252/PWOS/05  
 specj. instalacyjno-inżynierska bez ograniczeń

**TYTUŁ RYSUNKU** RZUT PIWNICY **NR RYS.:** S\_02

**UWAGA:**

Przed przystąpieniem do prac w budynku zwerifikować rzędne oraz średnice istniejących podłóg, które należy podłączyć do projektowanego poziomu.

Przed przystąpieniem do prac na zewnątrz budynku zwerifikować rzędne istniejącej infrastruktury kolidującej z projektowaną instalacją oraz rzędna instalacji w miejscu włączenia.